

Общество с ограниченной ответственностью
426057, Россия, Удмуртская Республика,
г. Ижевск, ул. Свободы 173-905
ИНН/КПП 1831097040/183101001
Тел/факс (3412) 912004, E-mail: office@stankim.com

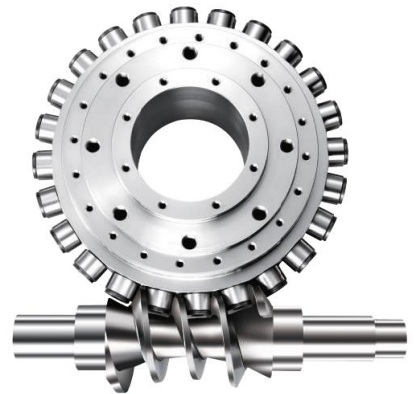
Limited Liability Company
173-905, Svobody Street, Izhevsk, Udmurt Republic,
RUSSIA 426057
VAT ID No 1831097040
Tel/Fax +7 3412 912004, E-mail: office@stankim.com

ТЕХНИКО-KOMMEPЧЕСКОЕ ПРЕДЛОЖЕНИЕ

По вашему запросу, направляем Вам технико-коммерческое предложение на поставку поворотного стола модели RD-250R, фирмы «DEX» (Тайвань).

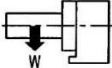
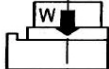
Столы фирмы «DEX» имеют в своей основе **прецизионную роликовую передачу**, имеющую ряд преимуществ по сравнению с традиционной червячной передачей:

- нулевой люфт;
- не требуется выборка зазора в процессе эксплуатации;
- значение максимального крутящего момента больше на 50%, по сравнению с червячной передачей, максимальная частота вращения превосходит в два раза;
- высокая жесткость;
- стабильные эксплуатационные характеристики (точность, повторяемость) в течение длительного времени эксплуатации;
- отсутствие отклонения точности из-за температурных деформаций главной пары во течение длительного процесса работы.

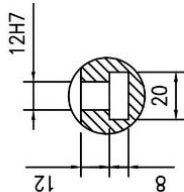
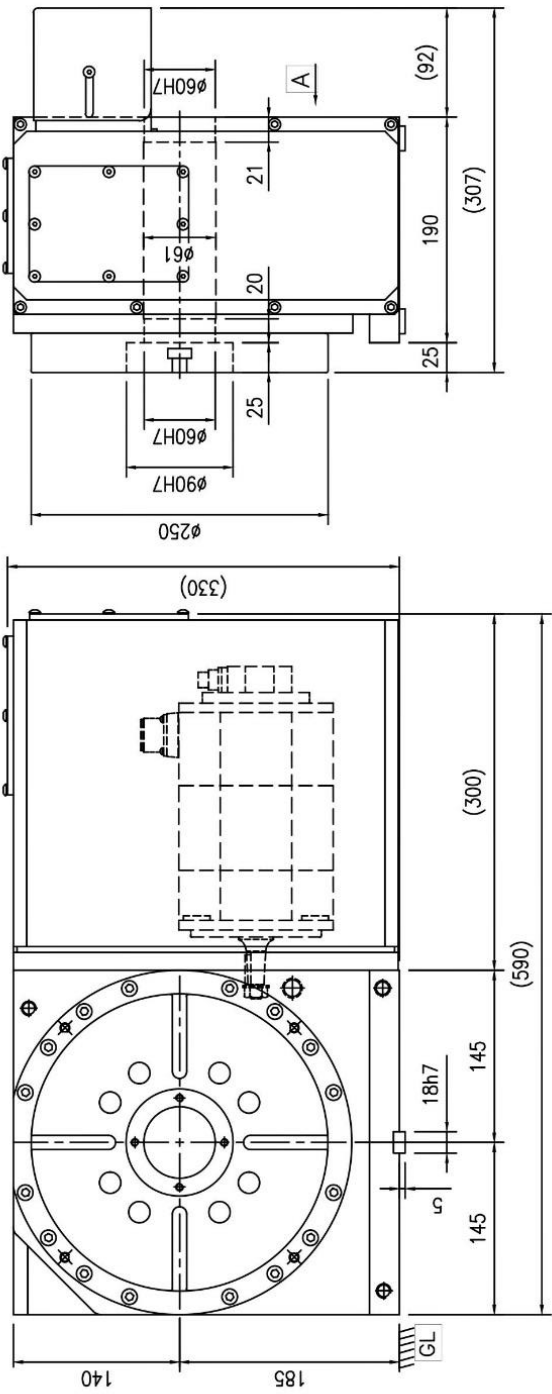


Технические характеристики

Модель	RD-250R
Диаметр планшайбы, мм	250
Высота центра при вертикальной установке, мм	185
Центральное сквозное отверстие, мм	60 ^{H7}

Ширина Т-пазов, мм		12 ^{H7}
Ширина направляющего сухаря, мм		18 ^{H7}
Передаточное число		1:60
Дискретность задания перемещения, град.		0,001
Максимальная скорость вращения, об/мин		50
Усилие пневмозажима (Н*м) (Р:6 кг/кв.см)		196
Точность позиционирования, сек		14 (стандартно)
Повторяемость, сек		± 4
Максимальное усилие резания, Н*м		784
Вес нетто, кг		126
Максимальная нагрузка W, кг	 вертикально	W=160 кг
	 горизонтально 	W=300 кг

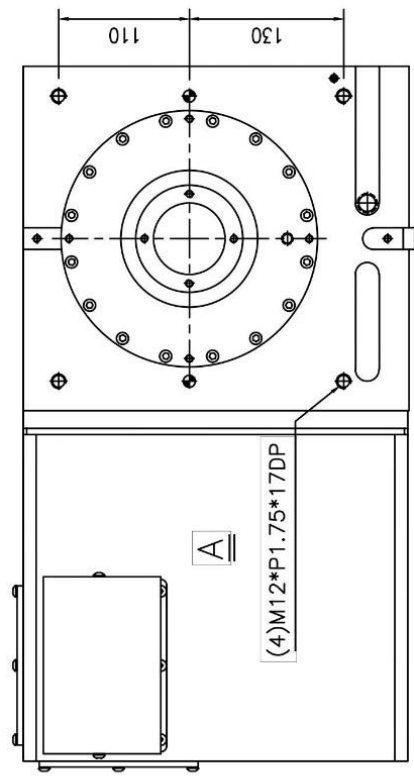
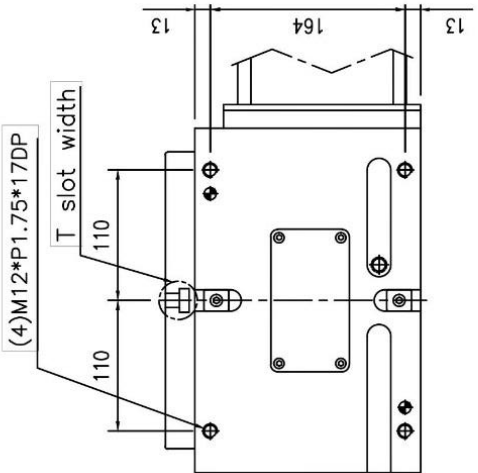
RD250-60-360°



T slot width(1:2)

PS.Without servo motor,
Amplifier,Encoder & cables

Item/Model	Unit	specification
Table Diameter	mm	φ250
Center height	mm	185
Center bore	mm	φ90H7
(Front spindle hole)	mm	φ60H7
Center bore (Through hole)	mm	12H7
T slot width	mm	18h7
Guide block width	mm	145
Servo motor	straight stem by buyer	Fanuc (Tapered) α.8/3000t
Gear ratio		60
Allowable cutting torque	kg·m	80
Table max	RPM	150
Clamp system		Pneumatic
Clamp pressure	kg/cm ²	6
Clamp output torque at brake	kg·m	20
Indexing accuracy	sec	14
Repeatability accuracy	sec	4
Weight	kg	126



Part Title	Dimension Drawing	Revision	A	Scale	1:6	Designer	Checked
Part NO.	RD250DEX00001	Quantity		Sales Confirm	Customer Confirm	Customer confirmation sheet	
				DEX		DeShi Cam CO.,LTD -C.C.S-	