

Артикул: LK22-**K-****

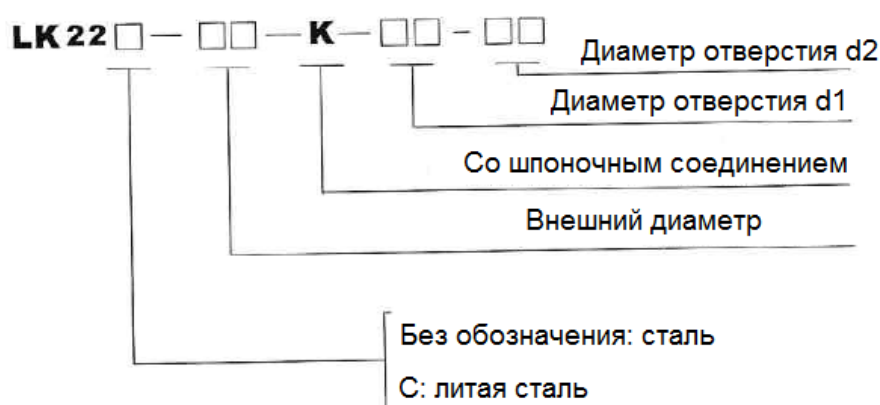
Наименование: Муфта кулачковая под шпонку модели LK22

Изготовитель: Китай

Описание:

- Состоит из двух полумуфт, между которыми заключена упругая вставка – полиуретановая звездочка
- Муфта компенсирует вибрацию. угловые, параллельные и осевые перекосы
- Параметры муфты при вращении по часовой стрелке и против часовой стрелки полностью идентичны
- Материал корпуса: сталь
- Имеются втулки разной твердости
- Со шпоночным соединением

Код заказа:



Размеры:

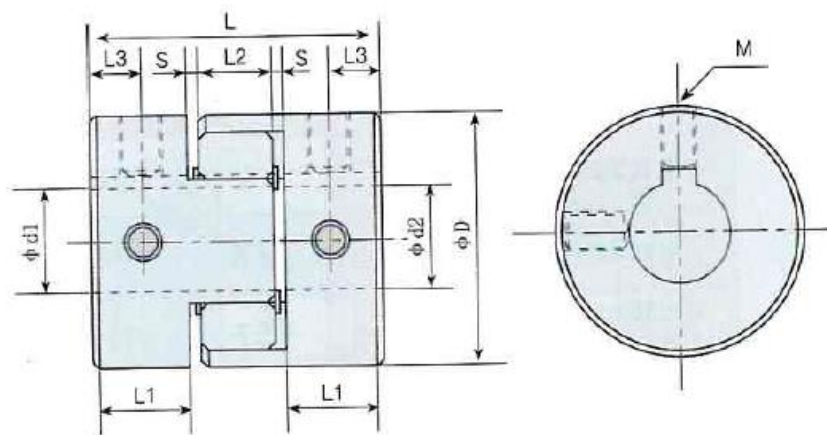
Модель	Макс. диаметр отверстия d1 d2, мм	D, мм	D1, мм	L, мм	L1, мм	L2, мм	S, мм	L3, мм	L4, мм	M	Момент затяжки винта, Н·м
LK22-55K-****	28	55	55	78	30	14	2,0	10	-	M5	5
LK22-65K-****	38	65	65	90	35	15	2,5	15	-	M8	20
LK22-95K-****	55	95	85	126	50	20	3,0	20	28	M8	20

Технические характеристики:

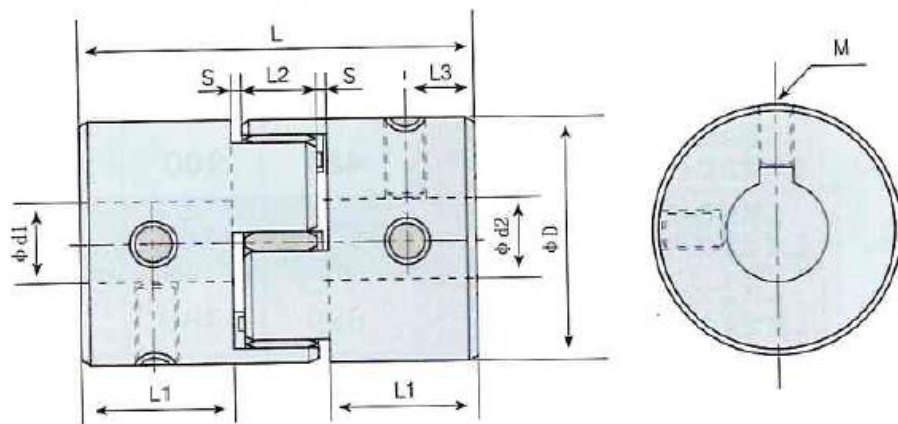
Модель	Номинальный крутящий момент, Н·м	Макс. крутящий момент, Н·м	Макс. скорость вращения, об/мин	Момент инерции, кг·м ²	Статическая жесткость на кручение Н·м/рад	Продольное рассогласование, мм	Угловая несоосность, град.	Поперечная несоосность, мм	Вес, г
LK22-55K-****	57	114	8000	5,7*10 ⁻³	1500	0,02	1.0	+0.80 0	724
LK22-65K-****	150	300	6000	1,17*10 ⁻²	2800	0,02	1.0	+0.80 0	1164
LK22-95K-****	380	760	3800	2,6*10 ⁻²	4600	0,02	1.0	+0.80 0	3640



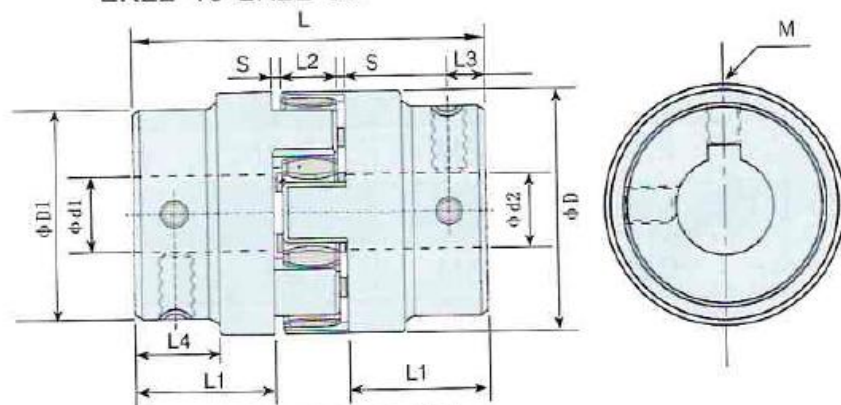
Внешний вид



LK22-30



LK22-40-LK22-65



LK22-80-LK22-135

Чертеж